

1

2

3

4

5

6

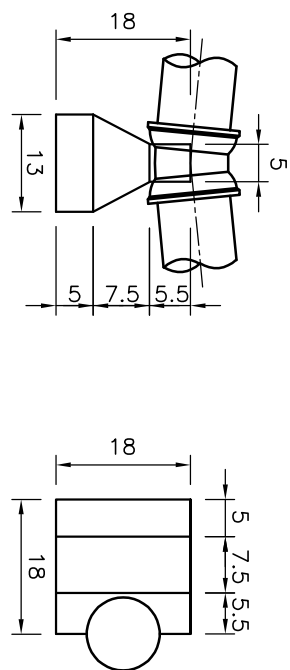
7

8

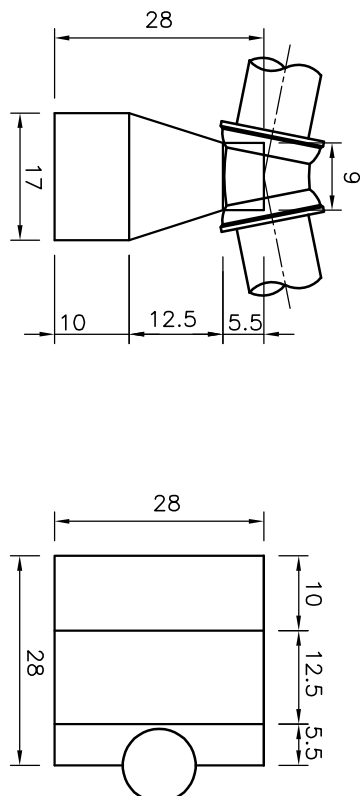
9

10

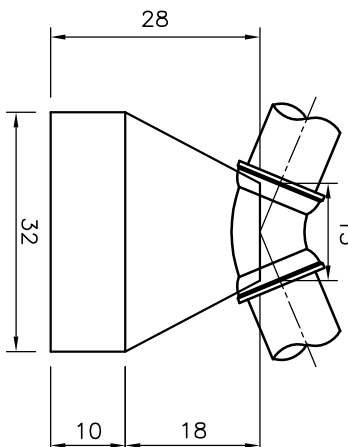
TUBULAÇÃO Ø80mm



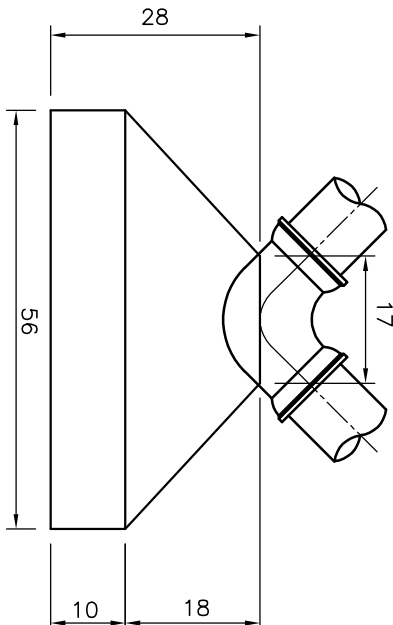
CURVA 11°15'
ESC.: 1:10
VOLUME=0,07m³



CURVA 22°30'
ESC.: 1:10
VOLUME=0,02m³



CURVA 45°
ESC.: 1:10
VOLUME=0,04m³

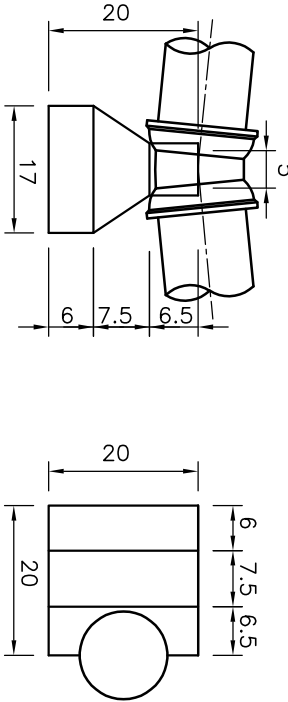


CURVA 90°
ESC.: 1:10
VOLUME=0,10m³

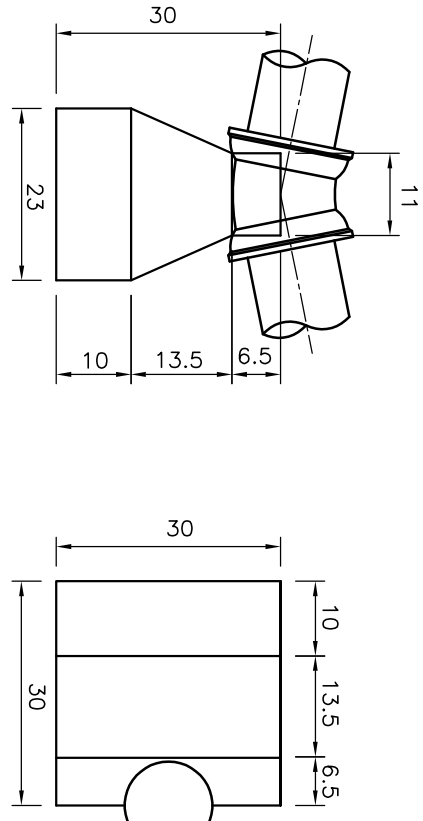
A

B

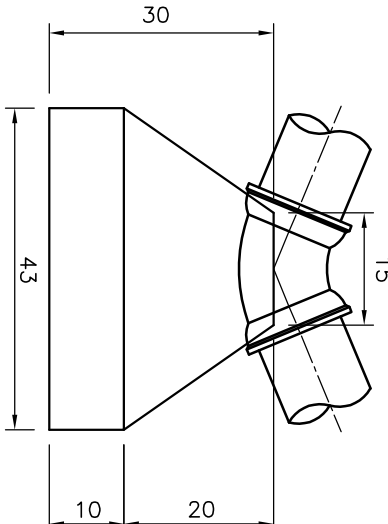
C



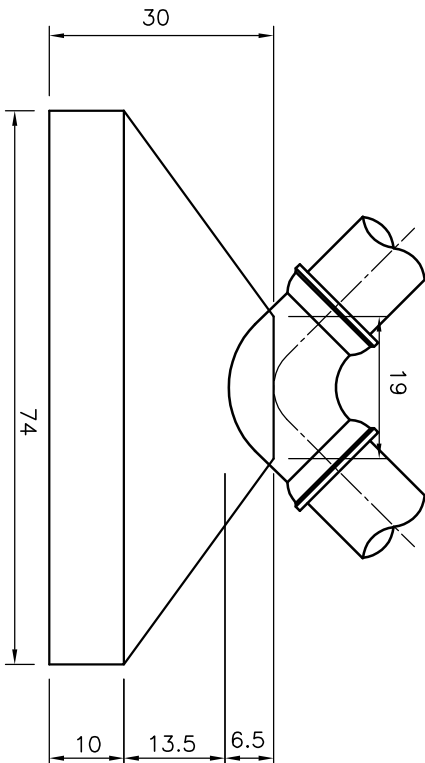
CURVA 11°15'
ESC.: 1:10
VOLUME=0,02m³



CURVA 22°30'
ESC.: 1:10
VOLUME=0,04m³



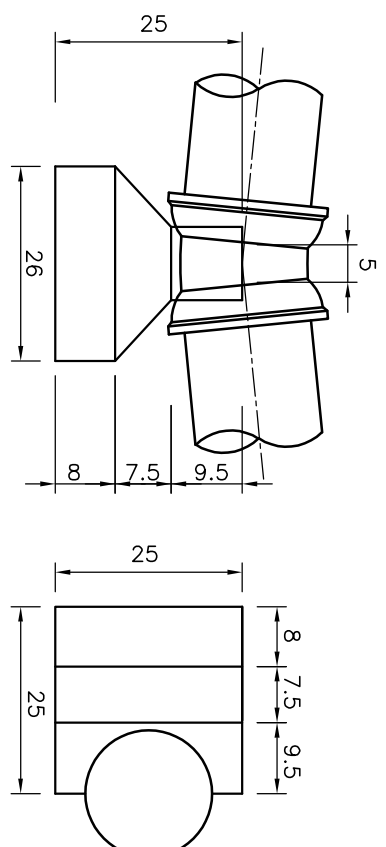
CURVA 45°
ESC.: 1:10
VOLUME=0,07m³



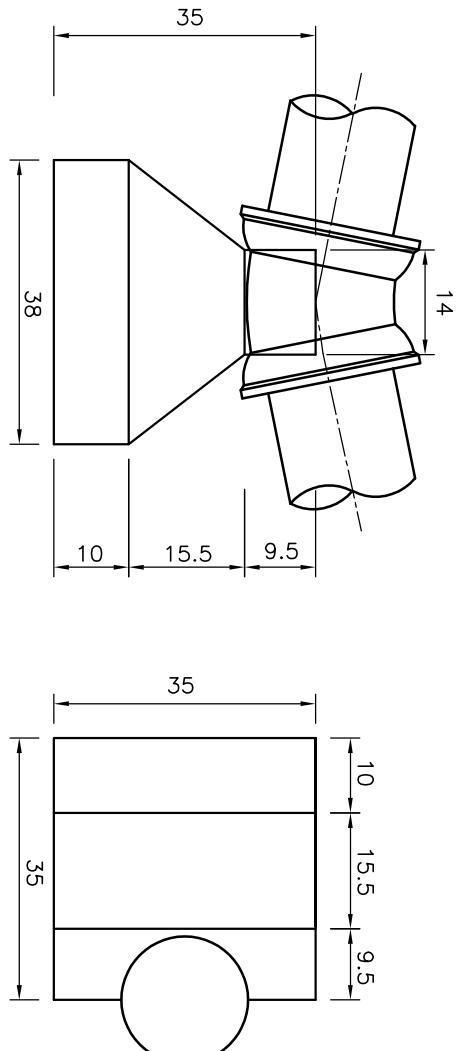
CURVA 90°
ESC.: 1:10
VOLUME=0,19m³

D

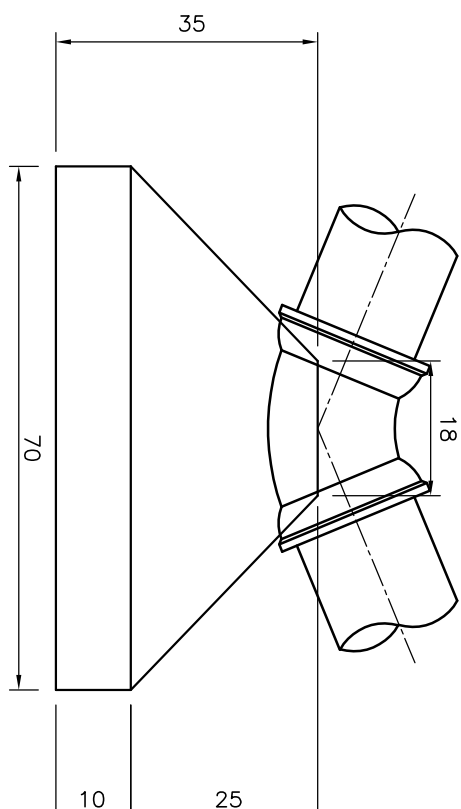
TUBULAÇÃO Ø150mm



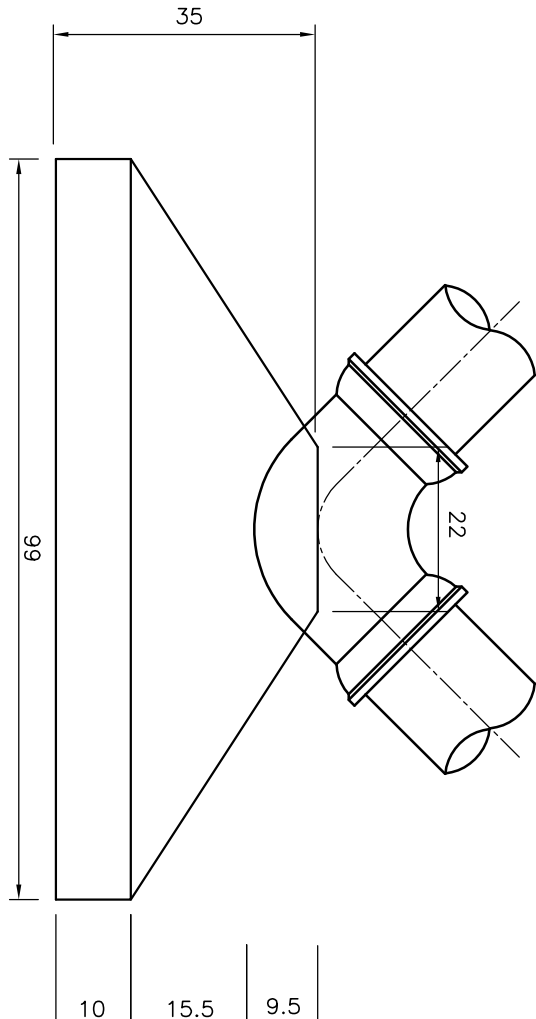
CURVA 11°15'
ESC.: 1:10
VOLUME=0,04m³



CURVA 22°30'
ESC.: 1:10
VOLUME=0,08m³



CURVA 45°
ESC.: 1:10
VOLUME=0,19m³



CURVA 90°
ESC.: 1:10
VOLUME=0,49m³

E

F

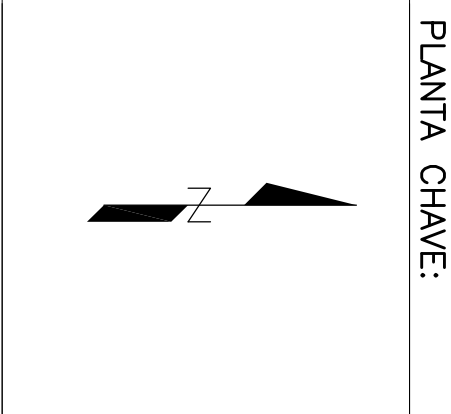
DESENHOS DE REFERÊNCIA:


1 - PROJETO EXECUTIVO - ESTÂNCIA PORTO VELHO
PROJETO HIDRÁULICO DOS EMISSÁRIOS
PLANTA GERAL - DESENHO Nº.: 01718-DE-PHE-02

NOTAS:

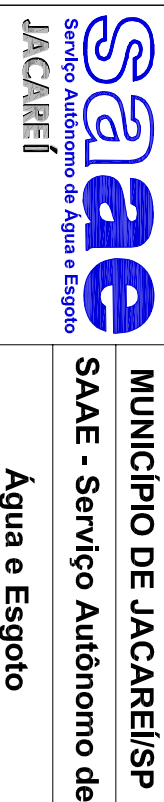
- 1 - DIMENSÕES EM CENTÍMETRO, EXCETO ONDE INDICADO.
- 2 - O CONCRETO DEVERÁ SER DOSADO PARA UM fck > 20 MPa.
- 3 - PARA LOCAÇÃO DOS BLOCOS VER PLANTA E PERIL DOS EMISSÁRIOS.
- 4 - AS DIMENSÕES DOS BLOCOS ESTÃO DE ACORDO COM O ESPECIFICADO NO CATALOGO SAINT-GOBAIN CANALIZAÇÃO PARA TUBULAÇÕES DE FERRO FUNDIDO.
- 5 - OS QUANTITATIVOS INDICADOS REFEREM-SE A UMA UNIDADE.

N°	REVISÃO	DATA
01	EMISSÃO FINAL	12/2018





Restelo
Soluções em Saneamento



SAAE - Serviço Autônomo de
Água e Esgoto

Projeto: RCO/EMF

Escola: IND.

Data: 21/12/2018

Revisão: 0

Folha N°: 1/1